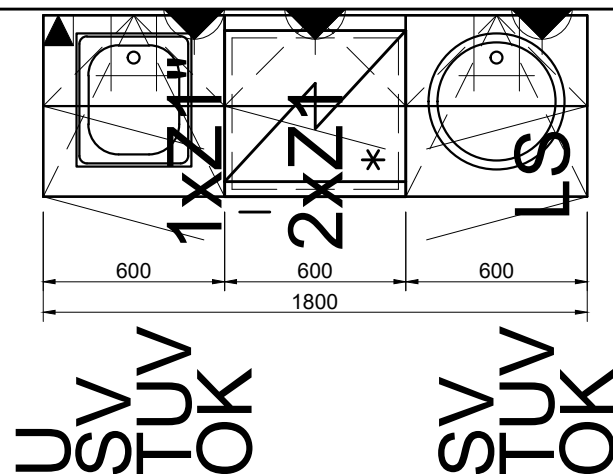
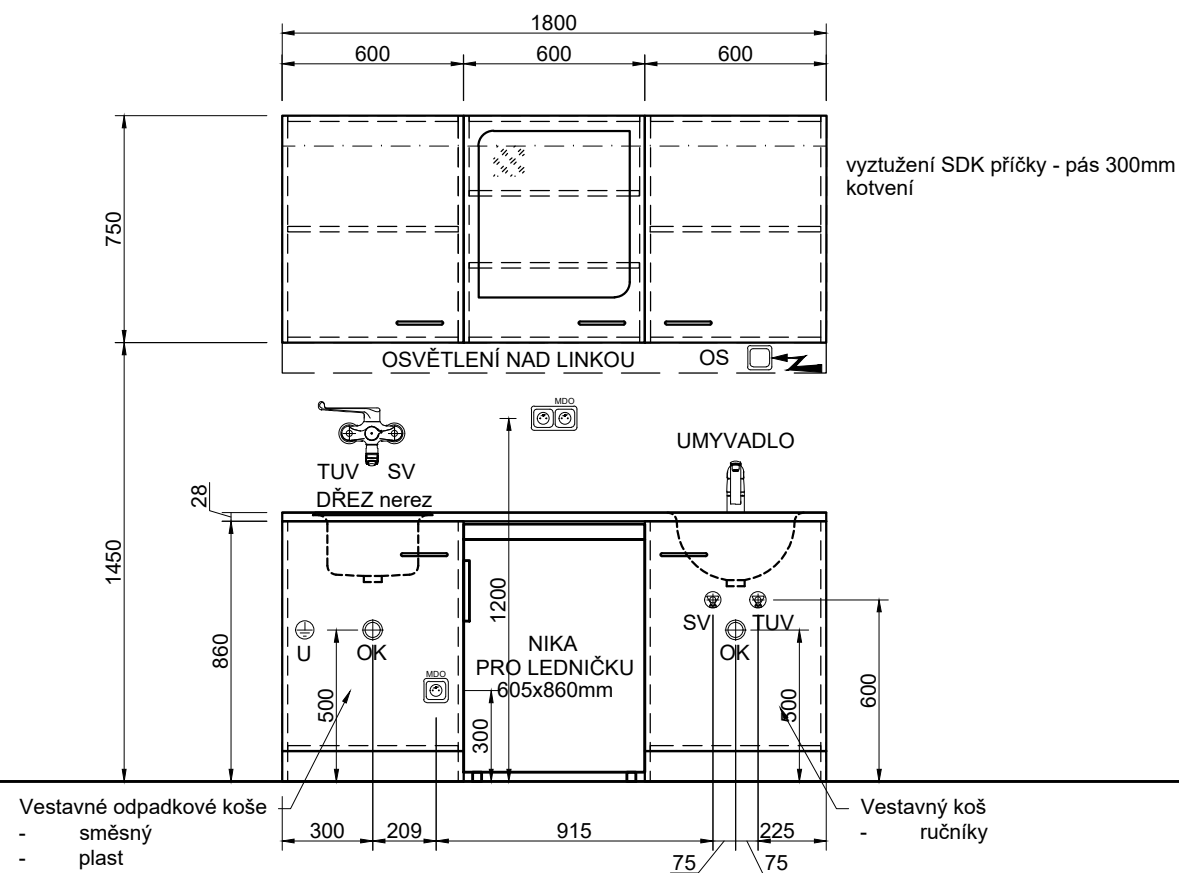


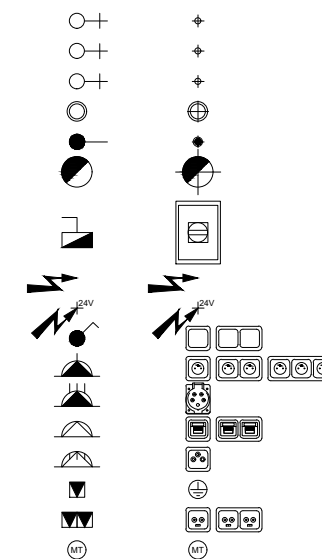
POHLED M1:25



PŮDORYS M1:25

LEGENDA:

PUDORYS POHLED



- TUV - Teplá užitková voda
- SV - Studená voda
- DV - Demineralizovaná voda
- OK - Odpad
- MP - Technické a medicínální plyny
- VZT - Ventilace

- HV - Hlavní vypínač

- EE - Pevný přívod elektrické energie
- 24V - Elektrický přívod 24V DC
- OS - Vypínač osvětlení
- 230V - Elektrická zásuvka 230V
- 400V - Elektrická zásuvka 400V

- SS - Dvojnásobná zásuvka strukturované sítě
- AV - Zásuvka TV / R / SAT
- U - Uzemňovací svorka
- PA - Dvojnásobná zásuvka pro vyrovnání potenciálů
- MT - Monitorování teploty

POZNÁMKA:

KORPUSY SKŘÍNĚK: viz. specifikace

PRACOVNÍ LINKA: viz. specifikace

DVÍŘKA, ČELA ZÁSUVK: viz. specifikace

Pro instalaci vestavných / podstavných zařízení dodržovat pokyny konkrétního dodavatele / výrobce.
Nutno dodržet minimální světlé rozměry nik pro zařízení (připojení na rozvody, odvětrání, atd.) !!!

Všechny rozměry je potřeba průběžně ověřovat na stavbě, v případě nesouladu projektové dokumentace s reálným stavem nebo nejasnostech je nutné kontaktovat projektanta.

Výkres slouží pro zhotovitele nábytkových prvků jako podklad pro vypracování dílenské dokumentace. Tato bude v předstihu předložena investorovi, technickému a autorskému doзору.